

ホームページにまつわる お悩み・要望はありませんか？

ご相談
お見積り
無料

見やすいHPに
したいけど作り方が
分からない

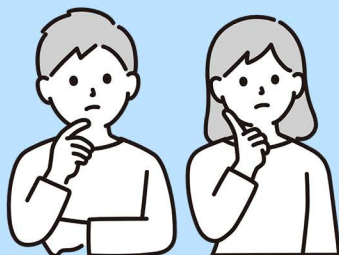
古いサイトを
オシャレに
新しくしたい

スマホでも
見やすい
ページにしたい

利用者さんの声を
たくさん聞きたい

サイト内の更新を
自分でしたい

サイト内の
検索機能
をつけたい



福祉事業所のホームページ 「しごとも」が制作します！

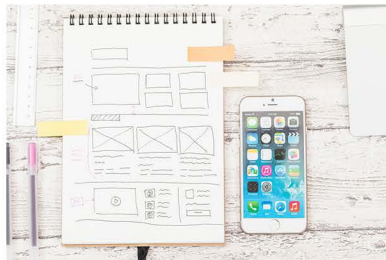
私たちは、就労継続支援A型事業所です。
福祉にまつわる事業所の困りごと・要望に寄り沿った
オリジナルのホームページを提供させていただきます。

しごとものサービスの3つの特長



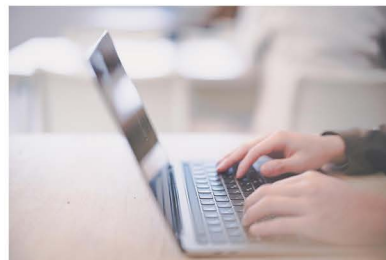
01 丁寧さ

お客様のお悩みやご希望に
寄り添い企画・提案・ご相談
を丁寧にいたします



02 再現性

サイトのイメージに合った
カラー・画像・イラストを使っ
てHTML/CSSのコーディング
をいたします



03 使いやすさ

お客様自身でホームページ内の
更新ができる更新管理システム
機能（CMS）を提供いたします

料金や制作実績など詳細は裏面をチェック ➡

Price

ご利用料金

ご希望のページ数や、機能によって
料金が変わります。

お見積り・ご相談は無料ですので、
お気軽にお問い合わせください。

✓お見積り・ご相談無料

¥0

+

✓初期制作費用

¥65,000~

以上は目安となる価格（税別・円）です。
ご予算の参考にご利用ください。

制作の実績

カフェレストランから、サイト内検索・登録機能を実装したホームページ
まで幅広く制作しています。実際のホームページは紹介枠右下のQRコード
からご覧いただけます。

ときそら

就労継続支援B型事業所



飲食系サイト
イベントカレンダー、メニュー、
更新設定機能を織り込んだサイトです。



社会福祉法人はる



福祉事業コーポレートサイト
法人はるのコーポレートサイトで、
余白を生かし、見やすく構成された
サイトです。



せたなび

世田谷区内通所連所属福祉事業所

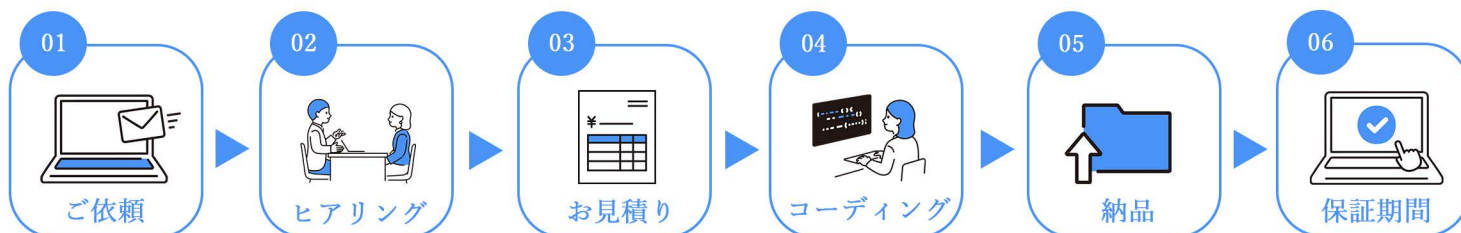


福祉事業所ポータルサイト
サイト内検索・登録機能を織り込んだ
サイトです。



ご利用の流れ

丁寧なヒアリングを行い、お客様の満足度に徹底的に寄り添います。
イメージが固まっていなくても大丈夫です！ご予算やプランに合った
ご提案をさせていただきます。



社会福祉法人はる
しごと (就労継続支援A型事業所)

〒158-0082 東京都世田谷区等々力6-10-19

URL : <https://ld.shigotomo-web.net>

お問い合わせ方法

QRコードをスキャンして
お問い合わせフォームに
アクセスしてください。

